



CleanFast

Grabenfräsen für die Verlegung von Datenleitungen in Strassen

- ◆ Fräsen und Absaugen des Aushubs in einem Arbeitsgang
⇒ sofort saubere Strassen
- ◆ Schnell bewegbares und einsetzbares Strassenfahrzeug
- ◆ Keine Absplitterung oder Staub während der Erdarbeiten
- ◆ Strassenverkehr während der Bauarbeiten möglich
- ◆ Schnelle Wiederherstellung der Fahrbahn dank Spezial-Mörtel mit extra kurzer Trocknungszeit



Leistung :

- ◆ Bis zu 600 m pro Tag in nur 3 Arbeitsschritten

Merkmale der Fräswerkzeuge :

- ◆ Fräsräder mit Axialantrieb
- ◆ Schneidwerkzeug montiert auf zwei Gelenken
- ◆ Min. Schneidradius = 9.0 m
- ◆ Seitliche Versetzung des Werkzeuges über die Aussenseite der Maschine = 250 mm rechts oder links

Masse und Gewicht :

- ◆ Länge in Arbeitsstellung = 12.0 m
- ◆ Länge in Transportstellung = 9.0 m
- ◆ Breite = 2.5 m
- ◆ Höhe = 3.6 m
- ◆ Leergewicht = 21 Tonnen
- ◆ Gewicht beladen = 26 Tonnen
- ◆ Speicherkapazität des Auffangbehälters = 6 m³
- ◆ Schütthöhe des Behälters = 1.5 m
- ◆ Höhe des Behälters (angehobene Position) = 5.5 m

Motor :

- ◆ Dieselmotor 360 PS / 265 kW (6 x 4) oder 410 PS / 300 kW (8 x 4)
- ◆ 85 kW hydraulische Turbine

Fahrgestell :

- ◆ 6 x 4 oder 8 x 4 Stahlträger

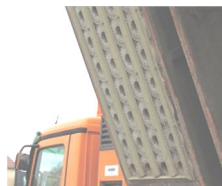
Radtyp	Fräsbreite	Grabentiefe
RT 110	80 bis 110 mm	200 bis 380 mm
RT 120	80 bis 120 mm	200 bis 430 mm
RT 135	80 bis 130 mm	250 bis 500 mm



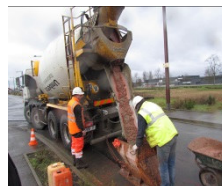
Grabenfräsen und Aushub absaugen



Entleerung des Auffangbehälters



Absaugeeinrichtung mit Luftfilter



Grabenverfüllung mit Spezial-Mörtel

